



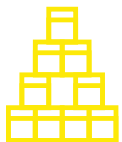
# МУЛЬТИТЕМПЕРАТУРНЫЙ СКЛАДСКОЙ КОМПЛЕКС КЛАССА А







# КЛЮЧЕВЫЕ ФАКТЫ



**Складской комплекс класса А.**



**Зона экспедиции с температурным режимом ( $t^{\circ}$  от 0 до +5 °С).**

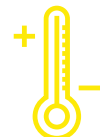


**Гибкое деление площадей.**



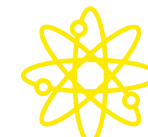
**Полная автономность для всех арендаторов.**

Собственный административно-бытовой корпус; зарядные; места погрузки-выгрузки.



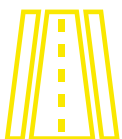
**Широкий диапазон температурных режимов.**

Сухой склад ( $t^{\circ}$  до +25 °С);  
Холодильный склад ( $t^{\circ}$  от 0 до +8 °С);  
Морозильный склад ( $t^{\circ}$  от -18 до -25 °С).



**Современные технологические решения.**

Для герметизации все ворота оснащены докшеллерами и доклевеллерами.



**Отличная транспортная доступность.**

30 км от МКАД.  
Пересечение Симферопольского шоссе (М2) и трассы А107.



**Резервная система энергоснабжения.**



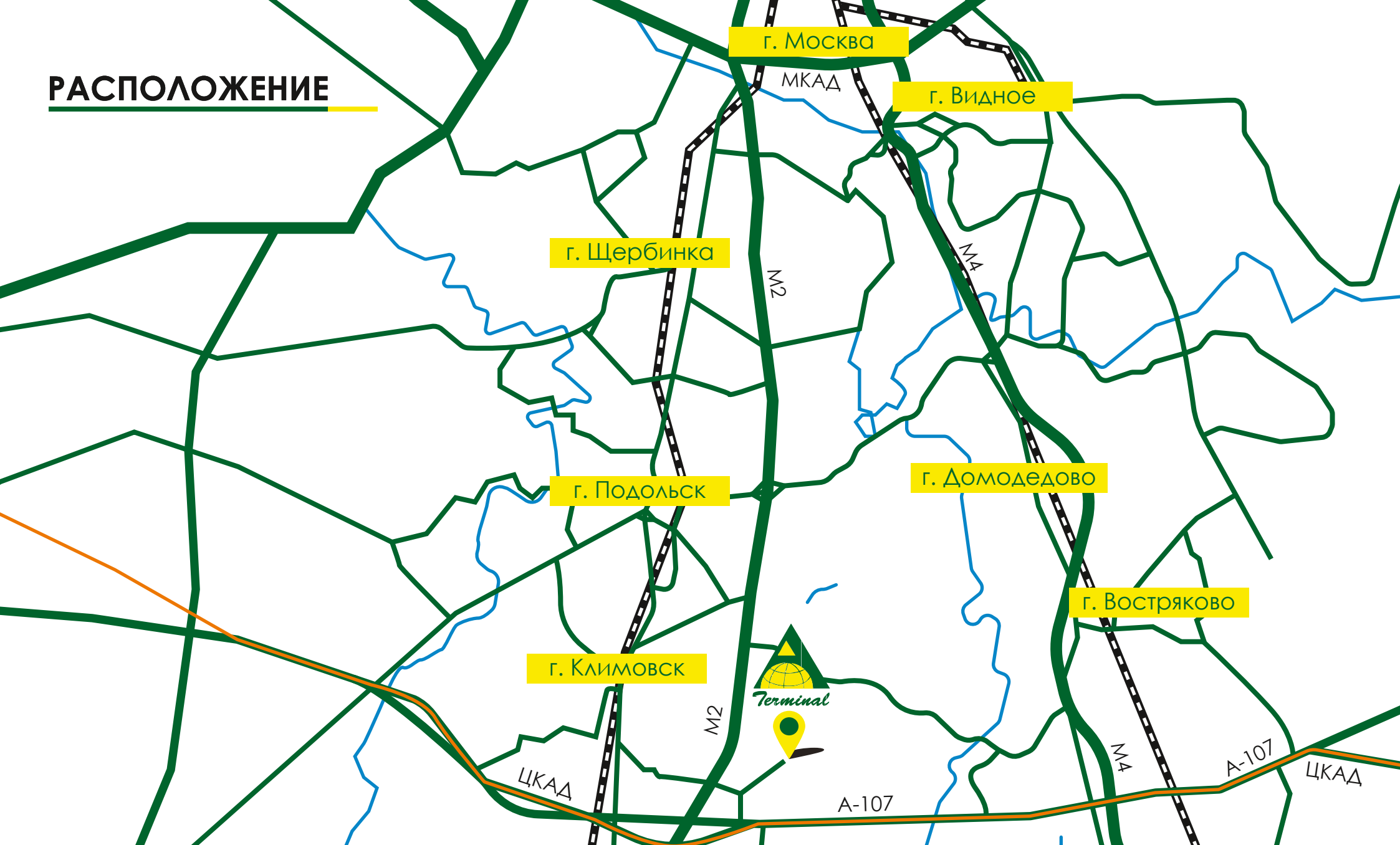
**Системы пожаротушения и пожарной сигнализации.**

**Профессиональная управляющая компания.**

**Юридический статус участка:** в собственности.

**Девелопер и инвестор проекта:** ACCENT CAPITAL.

# РАСПОЛОЖЕНИЕ



## Адрес комплекса:

Московская область, Подольский район, с. Сырково, д. 77



## ОПИСАНИЕ

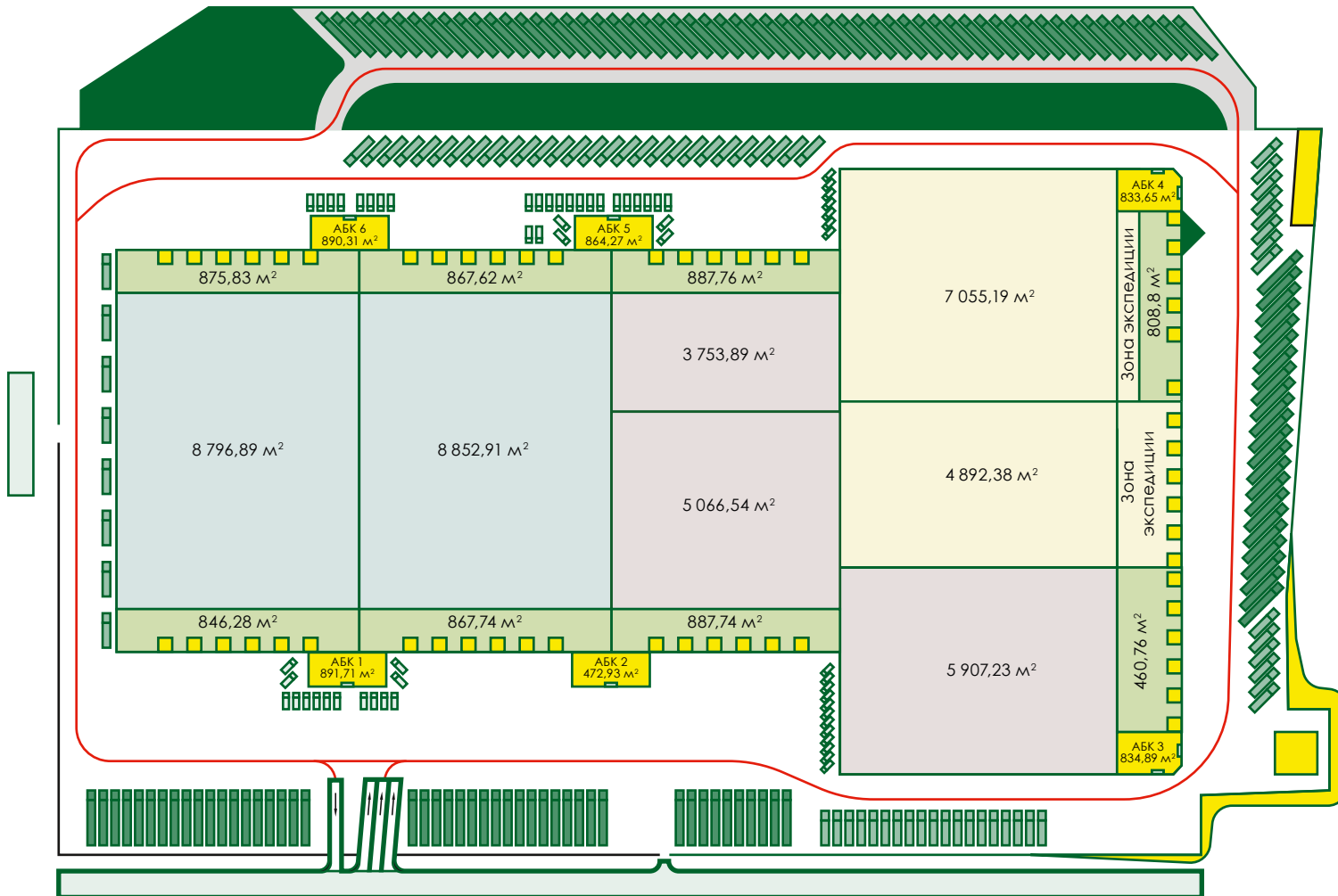
- Одноэтажное складское здание;
- Рабочая высота потолков: 12 м;
- Шаг колонн: 12x24 м;
- Бетонный пол с антипылевым покрытием;
- Нагрузка на пол: 7 тонн/м<sup>2</sup>;
- 1 док, оборудованный докшелтером и доквеллером на 900 м<sup>2</sup> складской площади;
- Надувные обжимные доки в морозильной части здания;
- Самое современное холодильно-морозильное оборудование;
- Автономные 4-х этажные АБК по 800 м<sup>2</sup>.

## ОПИСАНИЕ

■ Площадь территории комплекса	86 000,00 м <sup>2</sup>
■ Общая площадь комплекса	55 607,00 м <sup>2</sup>
■ Сухой склад (t° до +25 °С)	17 476,65 м <sup>2</sup>
■ Мезонин	3 457,48 м <sup>2</sup>
■ Холодильный склад класса А (t° от 0 до +8 °С)	14 727,66 м <sup>2</sup>
■ Мезонин	2 236,25 м <sup>2</sup>
■ Морозильный склад класса А (t° от -18 до -25 °С)	11 947,57 м <sup>2</sup>
■ Мезонин	800,80 м <sup>2</sup>
■ Офис	4 960,91 м <sup>2</sup>
■ Паркинг	390 мест



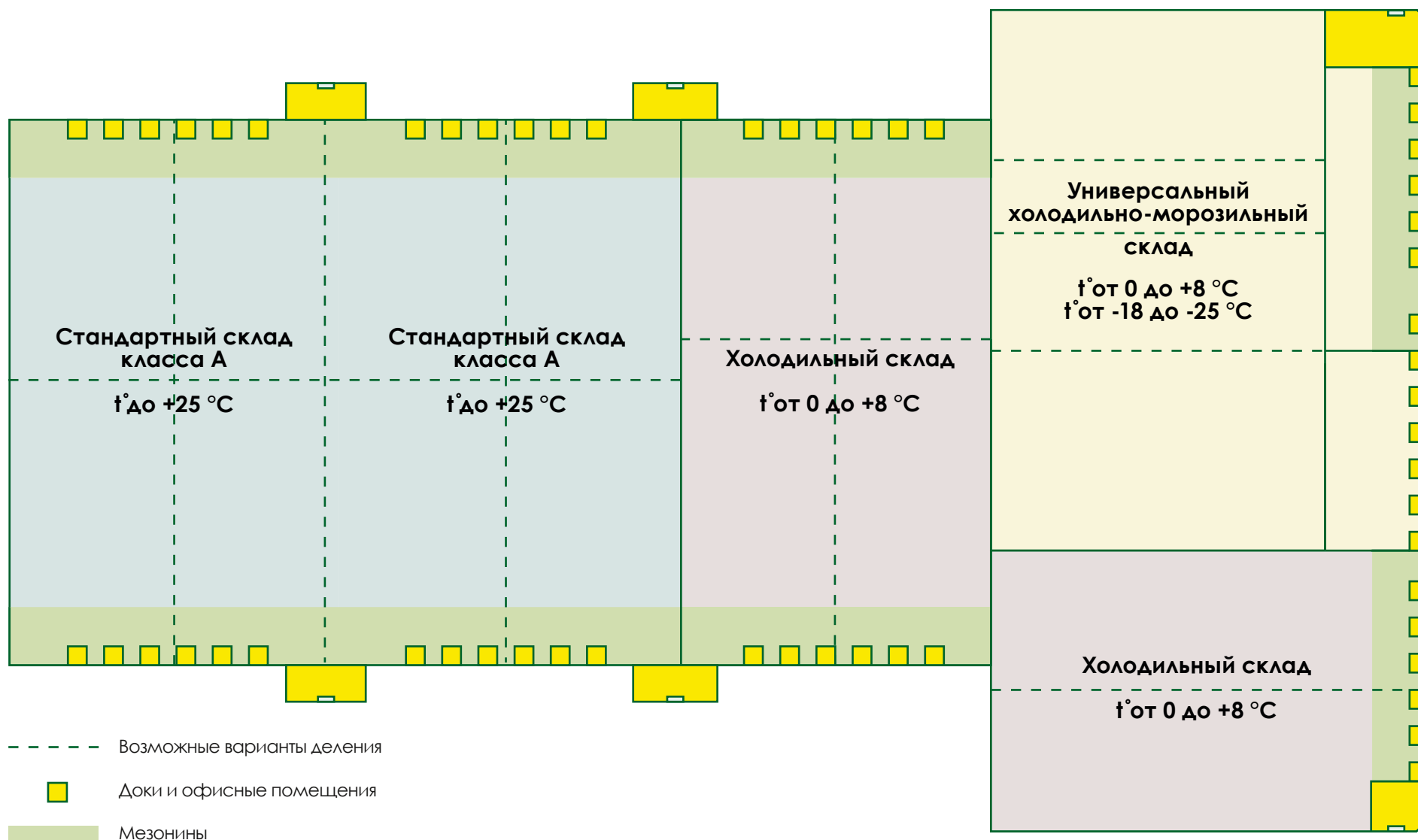
# ПЛАН КОМПЛЕКСА



Сухой склад	t° до +25 °С
Холодильный склад	t° от 0 до +8 °С
Универсальный холодильно-морозильный склад	t° от 0 до +8 °С t° от -18 до -25 °С
Мезонины	t° от 0 до +5 °С t° от +16 до +25 °С



# ВОЗМОЖНЫЕ ВАРИАНТЫ ДЕЛЕНИЯ







## КОНТАКТНАЯ ИНФОРМАЦИЯ:

Московская область,  
Подольский район,  
с. Сынково, д. 77

Тел.: +7 (496) 760-21-60  
E-mail: [info@aterminal.ru](mailto:info@aterminal.ru)  
[www.aterminal.ru](http://www.aterminal.ru)

